

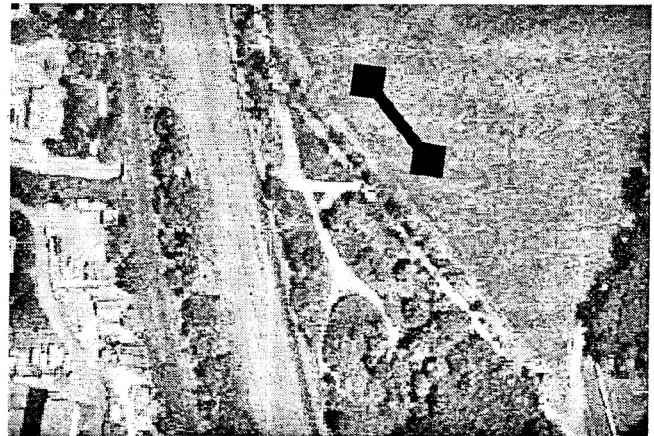
Sozialdemokratische
Fraktion
im Bezirksausschuss 21
Pasing-Obermenzing



Anfrage an das Gartenbauamt zur BA-Sitzung am 3.2.2004

Ortsvorschlag für Skateranlage

Als Gelände zum Aufstellen einer Skateranlage bietet sich die Wiese östlich des Fußgängertunnels Bärmannstr. an. Der Rad- und Fußweg ist asphaltiert. Die Anwohner westlich der Bahn sind durch die dortigen Lärmschutzwände bestens geschützt. Das Gebiet wäre für Skaterfahrer gut erreichbar.



Zu klären wäre allerdings, wem gehört diese Wiese vor der Nymphenburger Schlossparkmauer (insbesondere der Teil, der direkt an dem Weg „An der Schlossmauer“ gelegen ist). Neben dem Eigentümer ist auch der BA 9 zu fragen, ob er mit einer Skateranlage auf dieser Wiese einverstanden wäre.

Richard Roth
Fraktionssprecher der SPD

