



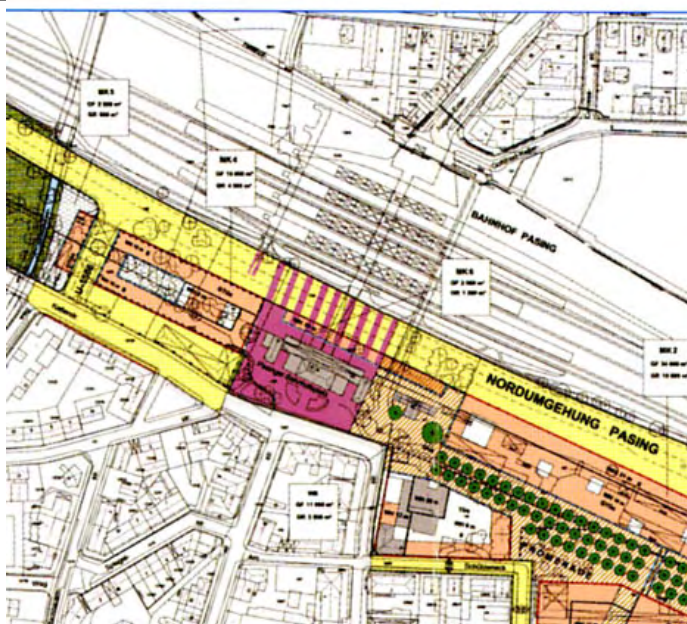
**Stand der Planungen / aktuelle Einzelmaßnahmen**  
**Ausblick auf künftige Planungen**  
Stadtbaurätin Dr. (I) Elisabeth Merk



# Entwicklung des Pasinger Zentrums Beitrag der städtischen Planungen



Landeshauptstadt  
München  
Referat für Stadtplanung  
und Bauordnung



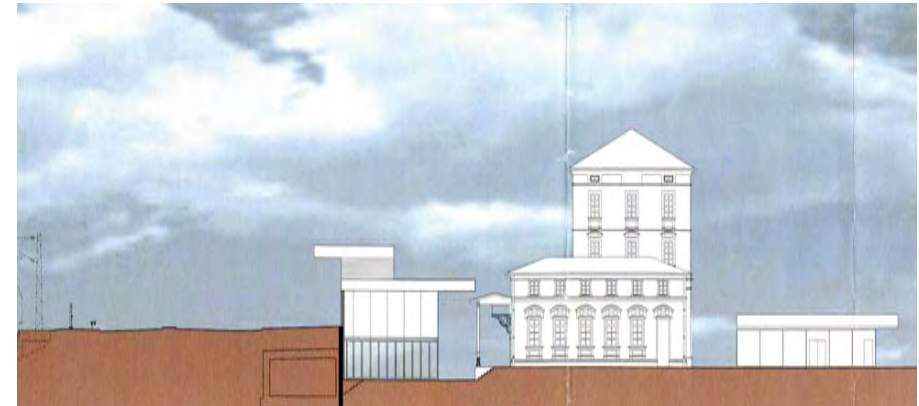
B-Plan Ausschnitt



Lageplan



Ansicht von Norden / von den Bahnsteigen



Ansicht von Westen

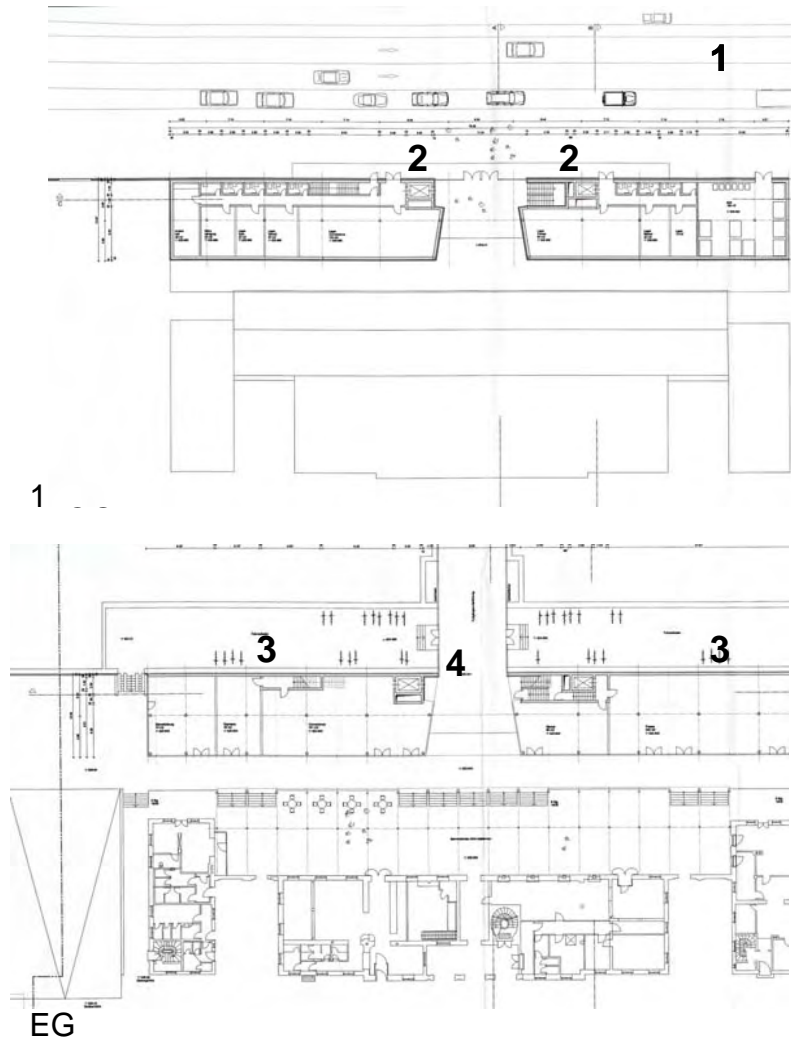
Bahnhof Pasing/Umbau in Verbindung mit der NUP-Erstellung  
- neues Terminal/Ersatzbau für entfallende Läden



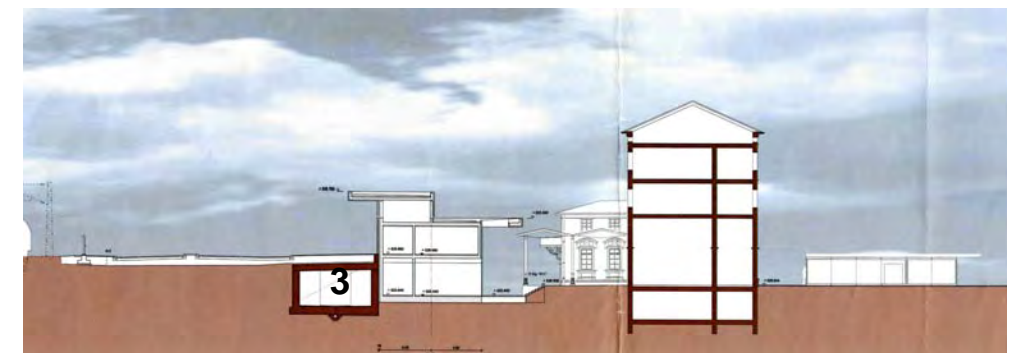
# Entwicklung des Pasinger Zentrums Beitrag der städtischen Planungen



Landeshauptstadt  
München  
Referat für Stadtplanung  
und Bauordnung



- 1 Kiss+Ridespur entlang der NUP
- 2 Treppen und Aufzüge zur NUP
- 3 Fahrradabstellung unter der NUP
- 4 Verbindung zu den Bahnsteigen

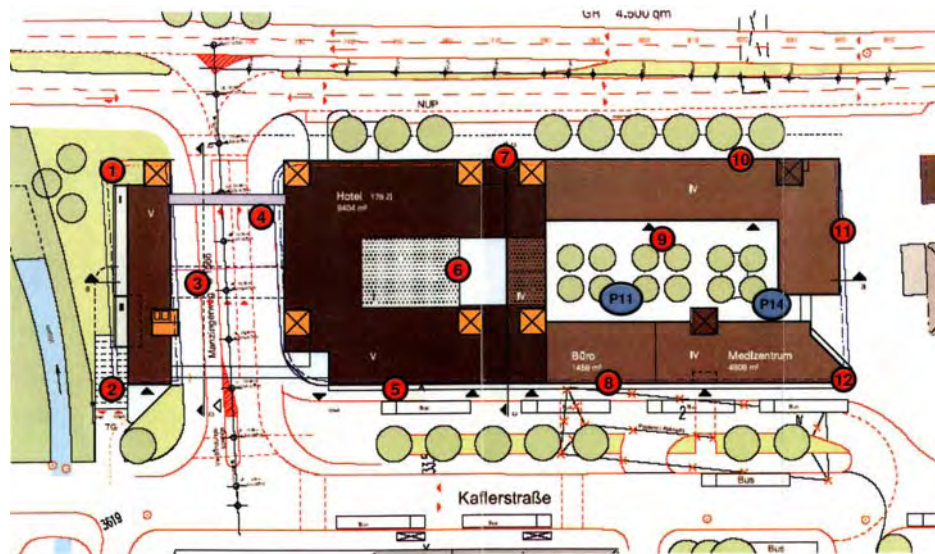


Bahnhof Pasing/neues Terminalgebäude/Grundlage für die  
Planfeststellungsunterlagen

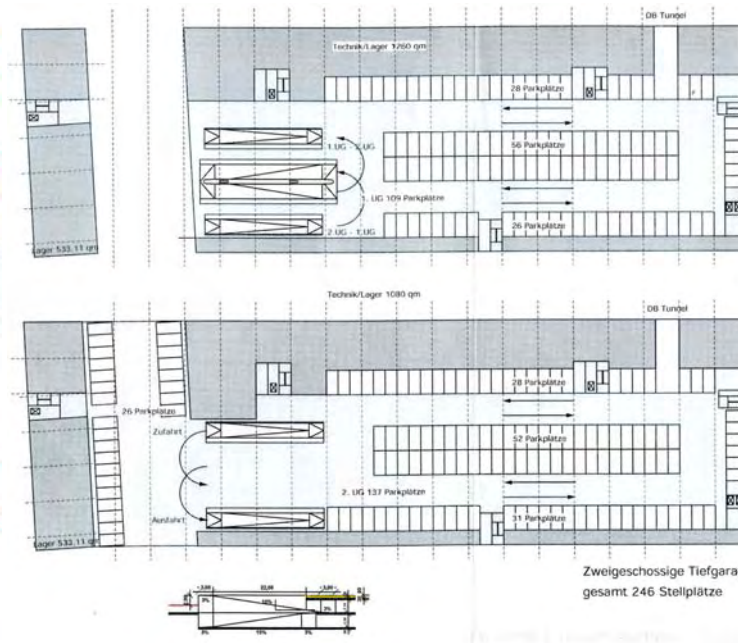
# Entwicklung des Pasinger Zentrums Beitrag der städtischen Planungen



Landeshauptstadt  
München  
Referat für Stadtplanung  
und Bauordnung



- Legende: ● Bohrpunkte für neue Bohrungen (gesamt 12 Bohrungen)  
● Bereits beprobt durch aurelis mit Schürftuben



ca. 200 öffentlich nutzbare Stellplätze  
ca. 50 Anwohnerstellplätze

# Entwicklung des Pasinger Zentrums Beitrag der städtischen Planungen



Landeshauptstadt  
München  
Referat für Stadtplanung  
und Bauordnung



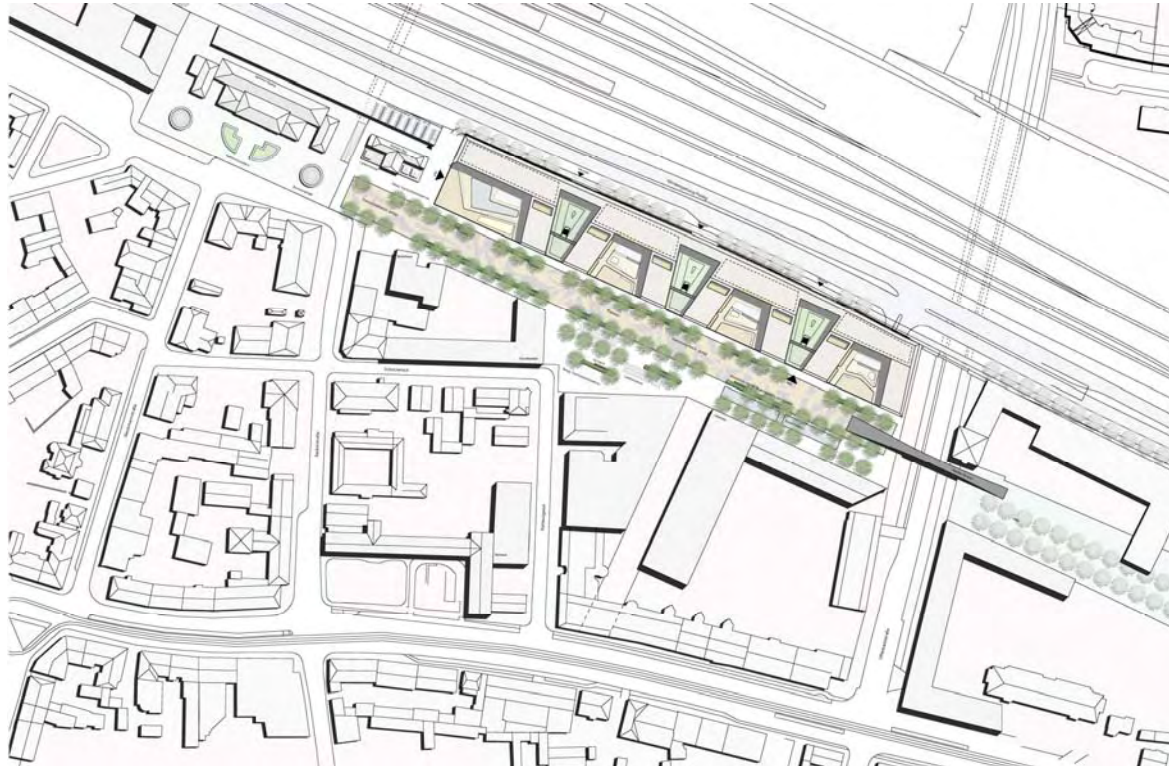
Einkaufszentrum MFI / Wettbewerbsergebnis - Perspektive von Süd-Westen



# Entwicklung des Pasinger Zentrums Beitrag der städtischen Planungen



Landeshauptstadt  
München  
Referat für Stadtplanung  
und Bauordnung



- gemischt genutzte Immobilie UG, EG und 1. OG Einzelhandel
- ab 2. OG Wohnen mit Grünfläche auf dem Dach
- Eingangsbereich am östlichen Bahnhofsvorplatz
- Integration Bürkleinbahnhof

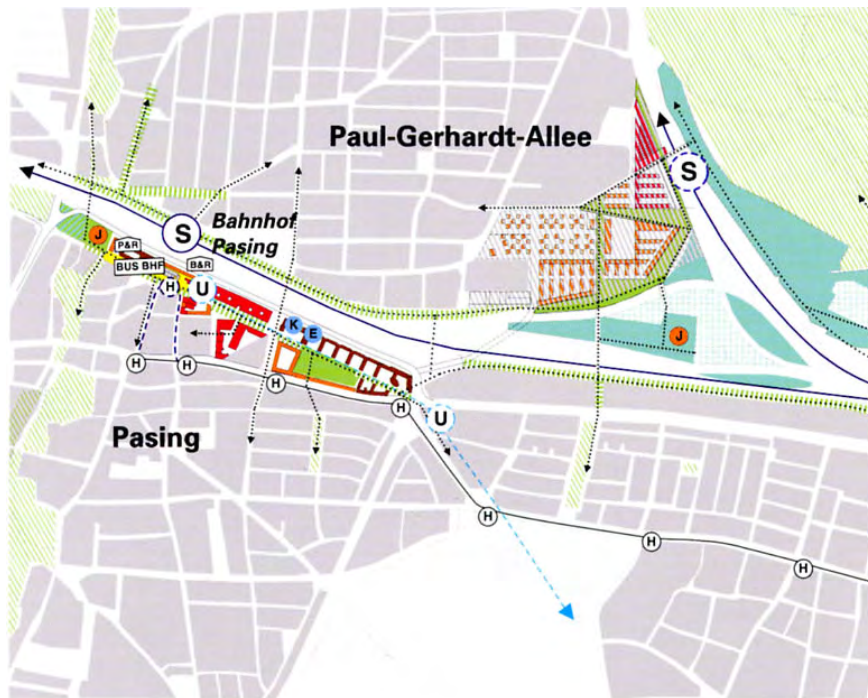


Einkaufszentrum der Fa. Management für Immobilien (MFi)  
Wettbewerbsergebnis, Entwurf Allmann, Sattler, Wappner, Architekten, München

# Entwicklung des Pasinger Zentrums Beitrag der städtischen Planungen



Landeshauptstadt  
München  
Referat für Stadtplanung  
und Bauordnung



Strukturkonzept Zentrale Bahnflächen



- Entwicklung Strukturkonzept für den Teilbereich an der Paul-Gerhardt-Allee
- Wohnen als Schwerpunkt künftiger Entwicklung
- Einbeziehung Metro- und Praktikerflächen
- Untersuchung von verkehrlichen Alternativen mit/ohne S-Bahn-Halt und Tunnel
- Grundsatzbeschluss Mitte 08
- FNP-Änderung anschließend
- Konzept für Betriebsverlagerung mit aurelis