

## Sozialdemokratische Fraktion im Bezirksausschuss 21 Pasing-Obermenzing

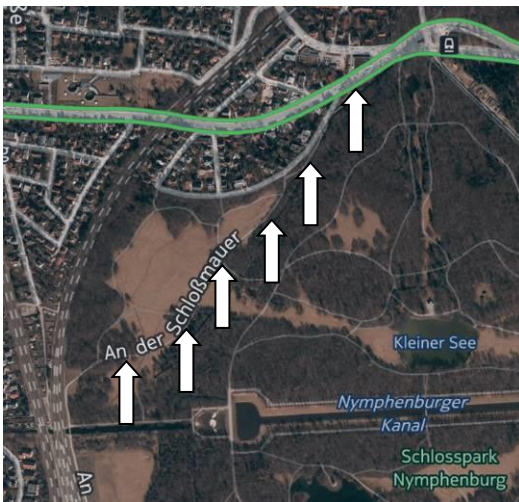


Antrag zur BA-Sitzung des Bezirksausschusses 21 (Pasing-Obermenzing)  
für die Sitzung am 28.07.2015

### Ausbesserung von Absenkungen auf dem Fahrradweg entlang des Nymphenburger Parks

#### Antrag:

Die Landeshauptstadt München wird gebeten, beim vor ca. zwei Jahren sanierten Weg „An der Schlossmauer“ entlang des Nymphenburger Schlossparks entstandene Vertiefungen auszubessern.



#### Begründung:

Der Fahrradweg ist eine wichtige Verbindung, die von Fahrradfahrern und Fußgängern intensiv genutzt wird.

Nach der sehr positiven Sanierung des Weges mit einer wassergebundenen Decke vor ca. zwei Jahren haben sich inzwischen an diversen Stellen Vertiefungen gebildet, in denen nach Regenfällen und das Wasser stehen bleibt und vor allem im Winter gefriert.

Durch die Situation ist der Weg bei schlechtem Wetter deutlich weniger attraktiv und verleitet die Nutzer zu mehr oder weniger großräumigen Umfahrungen auf dem Bankett neben dem Weg.



Die Vertiefungen sind mit nur geringem Aufwand zu beseitigen.

Ohne Zweifel ist bürgerschaftliches Engagement begrüßenswert. Es sollte aber nicht darauf gewartet werden, bis die Bürgerinnen und Bürger bei Protestaktionen selbst Hand anlegen und die Vertiefungen zuschütten.

Dr. Constanze Söllner-Schaar  
Fraktionssprecherin der SPD im BA 21

Dr. Rüdiger Schaar  
Mitglied im BA 21