

Sozialdemokratische Fraktion im Bezirksausschuss 21 Pasing-Obermenzing

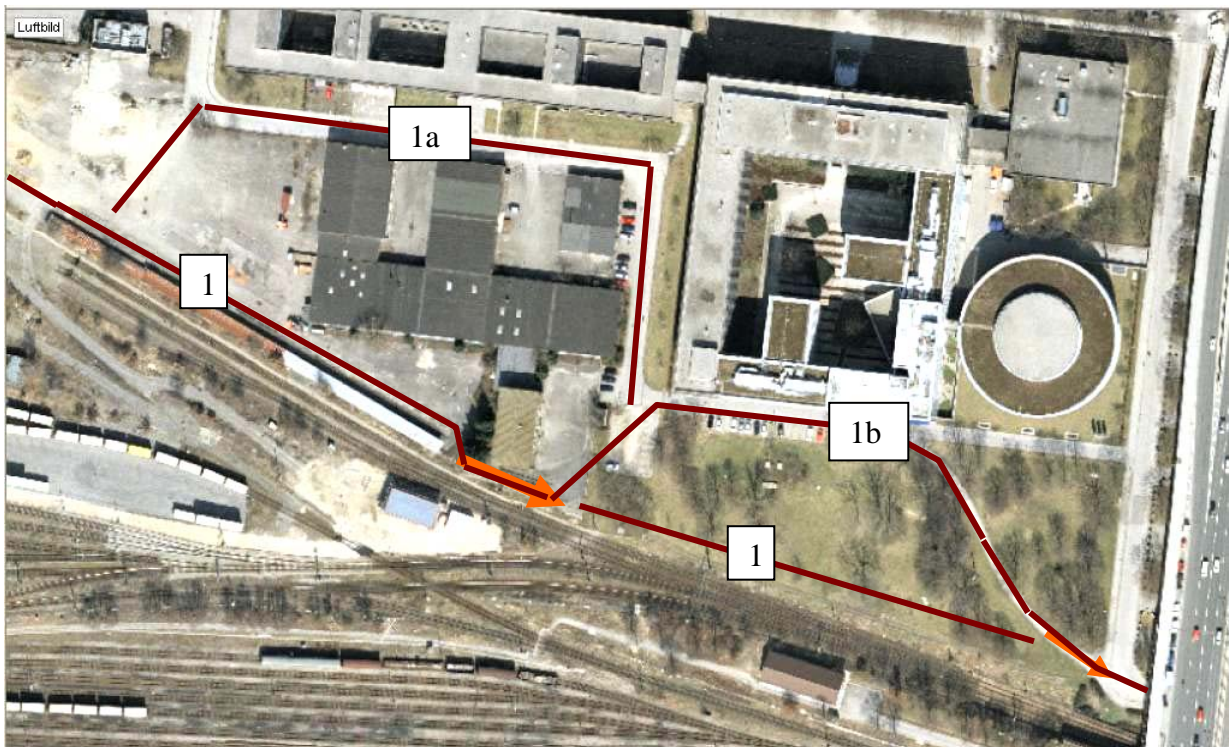


Antrag an den BA 21 Pasing-Obermenzing für die Sitzung am 11.01.2011

Provisorische Fertigstellung des Radweges HBF-LAIM-PASING nördlich der Bahn

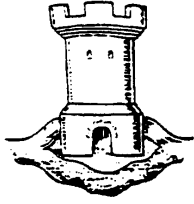
Antrag:

- Die Stadt München wird zusammen mit dem Baureferat gebeten, die Radwegeverbindung HBF-LAIM-PASING nördlich der Bahn für das Frühjahr 2011 so provisorisch fertig zu stellen, dass die Radfahrer, ohne absteigen zu müssen, ihn auch im Umfeld südlich der Richelstraße benutzen können, ohne nach Norden ausweichen zu müssen.
- Hierzu müssten auch Randsteinabsenkungen bei der Durchfahrt westlich und auch östlich der Donnersbergerbrücke zur Weiterfahrt in die Erika-Mann-Straße vorgenommen werden.
- Der Bezirksausschuss 9 (Neuhausen – Nymphenburg) wird um Mithilfe und Zustimmung gebeten.



Begründung: Bis auf diesen Bahnbereich südlich der Richelstraße ist der Radweg nördlich der Gleisanlagen (Hbf-Laim-Pasing) gerade von Obermenzing (Bärmannstraße) aus abseits des Kfz-Verkehrs vernünftig befahrbar. In dem angegebenen Bereich bieten sich zur provisorischen Lösung die drei im Luftbild eingezeichneten Möglichkeiten 1, 1a und 1b an. Der Weg 1 wäre die direkte Verbindung zur Durchfahrt unter der Donnersbergerbrücke (hier wären die geforderten Randsteinabsenkungen erforderlich) mit direkter Weiterfahrt in die Erika-Mann-Straße, von der aus problemlos entlang des Arnulfparks bis zur Hackerbrücke bzw. bis zum ZOB weitergefahren werden kann. In diesem angegebenen Bereich reicht ein Bauwerk der DBB bis fast zu den Gleisanlagen hin. Deutlich ist dies im zweiten Luftbild zu sehen. Zwischen diesem Bauwerk und den Gleisen ist noch ca. 5 Meter Platz, so dass hier genügend Fläche für einen provisorischen Zweirichtungsradweg wäre.





**Sozialdemokratische
Fraktion
im Bezirksausschuss 21
Pasing-Obermenzing**



Fläche zwischen Bahngelände und den Gleisen mit von den Radfahrern erstelltem Radweg
(Abstimmung mit dem Rad)



Die letzten beiden Bilder zeigen die engste Stelle, vom Westen aus kommend

Richard Roth
Fraktionssprecher der SPD