

**Sozialdemokratische
Fraktion
im Bezirksausschuss 21
Pasing-Obermenzing**

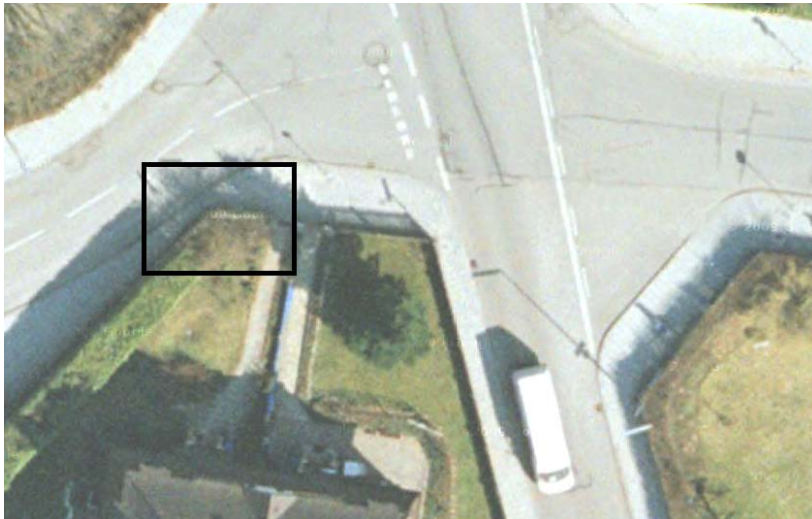


Anfrage an den BA 21 Pasing-Obermenzing für die Sitzung am 9.11. 2010

**Verbreiterung des Gehwegs Ecke
Packenreiter/Beer-Walbrunn-Straße**

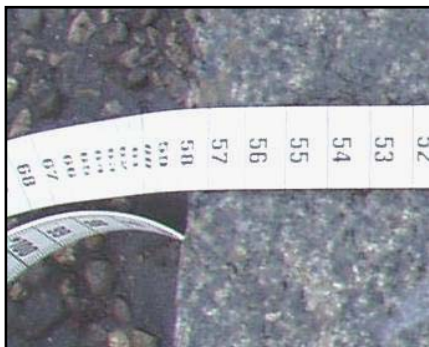
Antrag:

Das Baureferat der Stadt München wird gebeten, den Engpass des Gehwegs Ecke Packenreiter/Beer-Walbrunn-Straße zu beseitigen. Ein „Grenzstein“ schränkt die ohnehin schmale Stelle noch weiter ein.



Begründung:

Der Gehweg zwischen Beer-Walbrunn-Straße und Packenreiterstraße führt von den Bushaltestellen an der Beer-Walbrunn-Straße bzw. Frauendorferstraße direkt zur Kindertagesstätte bzw. dem ASZ-Obermenzing in der Packenreiterstraße. Er ist mit **knapp 60 cm** zu schmal, um mit Kinderwägen, Rollstühlen oder Gehhilfen / Rollatoren befahren zu werden. Man muss auf die Straße ausweichen. Beide Einrichtungen werden stark frequentiert.



Angela Scheibe-Jaeger

Willy Schneider

Richard Roth