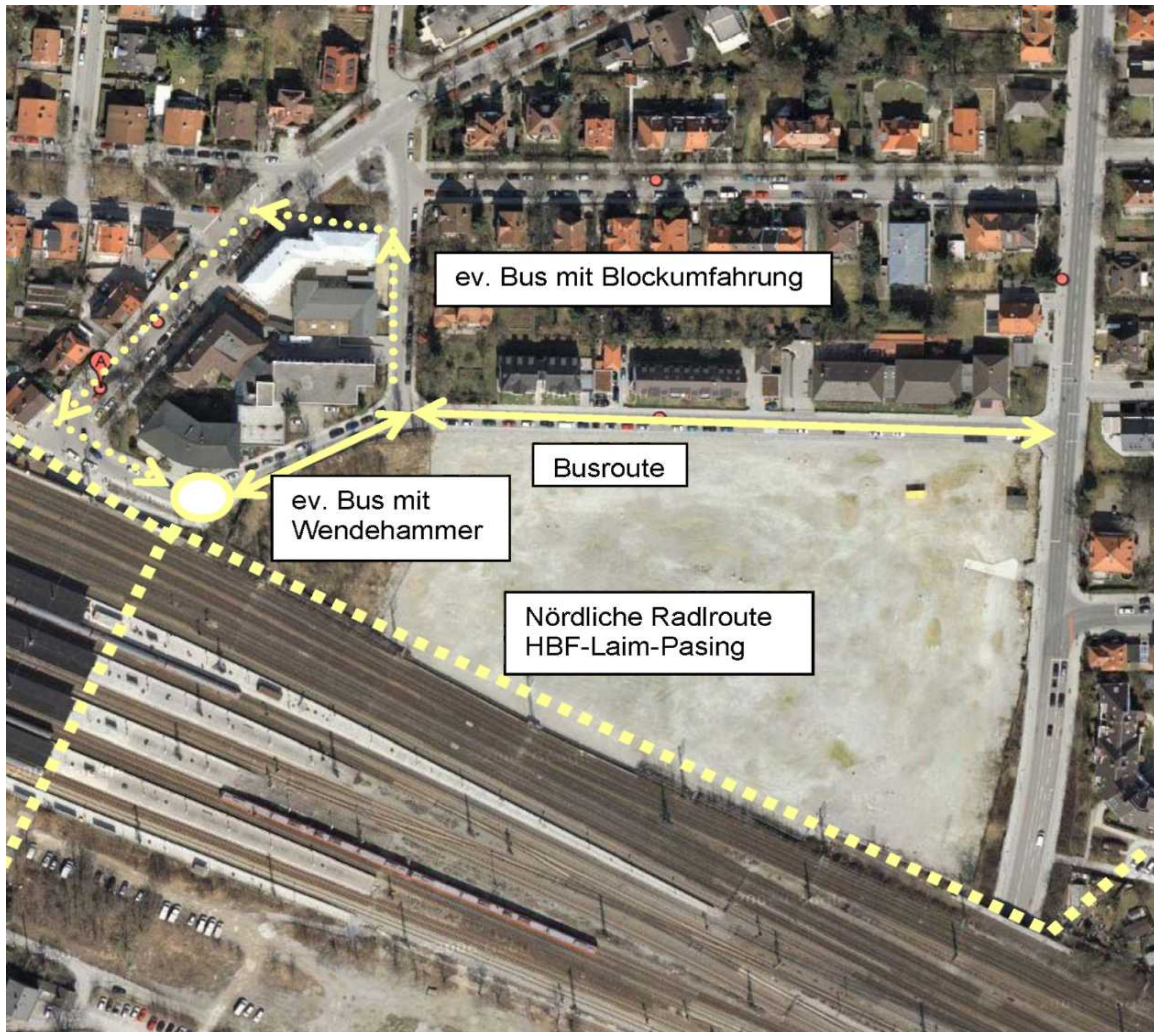


Sozialdemokratische Fraktion im Bezirksausschuss 21 Pasing-Obermenzing



Gestaltung Pasinger Bahnhof Nordseite



- 1) Hauptsächlich fußläufiger Bereich [ev. mit Begegnungsbereich (Shared Space)] gemäß gültigen Bebauungsplan mit Wendehammer für PKWs aus der August-Exter-Straße, Taxistand nur in August-Exter-Straße, kein motorisierter Verkehr vom Bahnhof zur Gottfried-Keller-Straße/ Carossastraße (Ausnahme: Busse, Taxi?).
- 2) Buswendeschleife im Bereich Fahrradunnel oder Umfahrung des Viertels Carossastraße/ August-Exter-Straße/Gottfried-Keller-Straße mit Busanschluss in beiden Richtungen über Gottfried-Keller-Straße zur Offenbachstraße, mit Bushaltestellen am Bahnhof in Höhe des Fahrradunnels.
- 3) Anschluss Fahrradunnel an Fahrradweg nördlich direkt entlang der Bahn mit Überquerung der Offenbachstraße über eine Brücke und Weiterführung des Radverkehrs über die Nimmerfallstraße ins neue Wohngebiet Paul-Gerhardt-Allee, sowie Anschluss an Radlroute HBF-Laim-Pasing
- 4) Anpassung und Umgestaltung des nördlich anschließenden Platzes gebildet aus August-Exter-Straße/Wensauerplatz an den neuen fußläufigen Bereich nördlich des Pasinger Bahnhofs z.B. durch Verbreiterung der Bürgersteige in August-Exter-Straße bzw. Umgestaltung August-Exter-Straße bis Einmündung Floßmannstraße in einen Begegnungsbereich (Shared Space)