

**Sozialdemokratische
Fraktion
im Bezirksausschuss 21
Pasing-Obermenzing**



**Antrag an den Bezirksausschuss 21 Pasing-Obermenzing für die
BA 21 Sitzung am 30.7.2002**

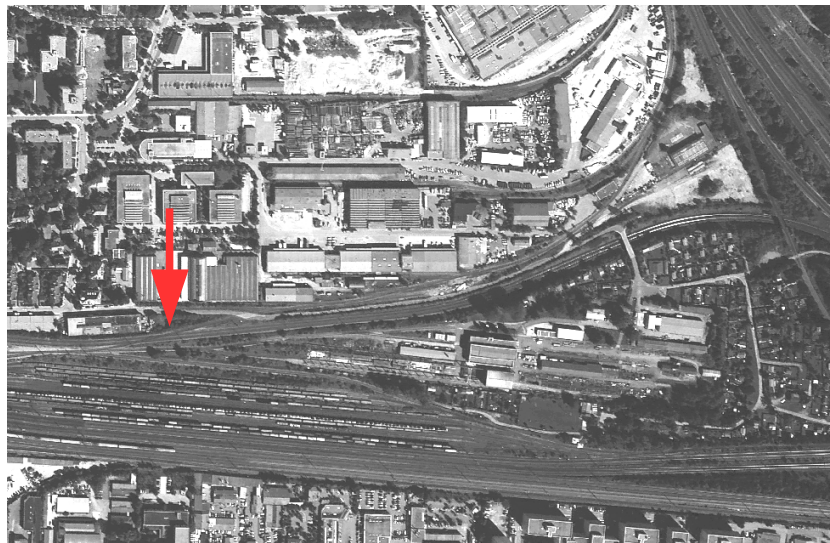
**Schnelle Bearbeitung der Plangenehmigung Eisenbahnübergang
Nebenstr./Hildachstr**

Antrag:

Das Eisenbahnbundesamt wird gebeten die Bearbeitung des Antrags auf Plangenehmigung für den Bahnübergang an der Hildachstr. möglichst sofort bzw. beschleunigt durchzuführen.

Begründung:

Mit den Anwohnern der Baumbachstr., durch die der ganze LKW-Verkehr für das Gewerbegebiet rollt, weil eine Vielzahl von Firmen nur durch die hierfür absolut ungeeignete Hildachstraße angeschlossen ist, hatte schon im Jahr 2000 die Bahn die direkte Anbindung der Hildachstr. über das nördlich der Hildachstr. gelegene Gewerbegebiet vereinbart. Hierzu bedarf



es nur eines neu zu bauenden Bahnübergangs über ein wenig benutztes Industriegleis. Der entsprechende Bauantrag liegt seit Herbst 2001 beim Eisenbahnbundesamt vor und sollte spätestens im Frühjahr 2002 positiv beschieden sein. Leider konnte dieser Bauantrag bis heute nicht endgültig bearbeitet werden und die Anwohner der Baumbachstr. müssen weiterhin den unzumutbaren und eigentlich nicht notwendigen LKW-Lärm ertragen. Aus diesem Grund wird das Eisenbahnbundesamt gebeten, diesen Bauantrag möglichst sofort zügig zu bearbeiten, insbesondere auch deshalb, da die Hildachstr. im Bereich zwischen Baumbachstr. und dem geplanten Bahnübergang sowie auch die Baumbachstr. selbst für schwere LKW nicht geeignet ist.

Richard Roth (Fraktionssprecher)